

高度医療機器入れ替え導入のお知らせ

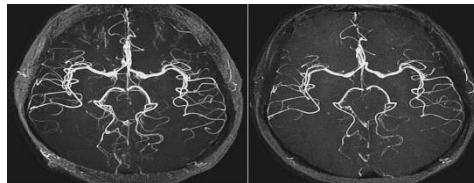
当院のMRI・CT装置が以下の機器に変更となります。

3.0 テスラMRI (2018年1月より導入済)



従来の1.5テスラ装置に比べて約2倍の磁力が発生し、より広い検査空間と解像度の高い検査が可能です。

※左 3.0 テスラ:右 1.5 テスラ撮影画像



320列マルチスライスCT (2018年9月中旬より導入予定)



従来のCTよりも一度に広い範囲の撮影が可能で、迅速に検査を行えます。撮影時間の短縮に伴い、被爆や造影剤の量を減らすことができます。特に脳、心臓、小児の検査に威力を発揮します。

※マルチスライスCT検査の適応例

- ・脳・脳患部の疾患
- ・腹部疾患
- ・整形外科疾患
- ・歯科系疾患
- ・肺・縦隔疾患
- ・心臓(冠動脈・心筋)疾患
- ・小児科疾患

※医療機関からの検査予約も承っております。地域連携室(0557-81-7551)までお問い合わせ下さい。